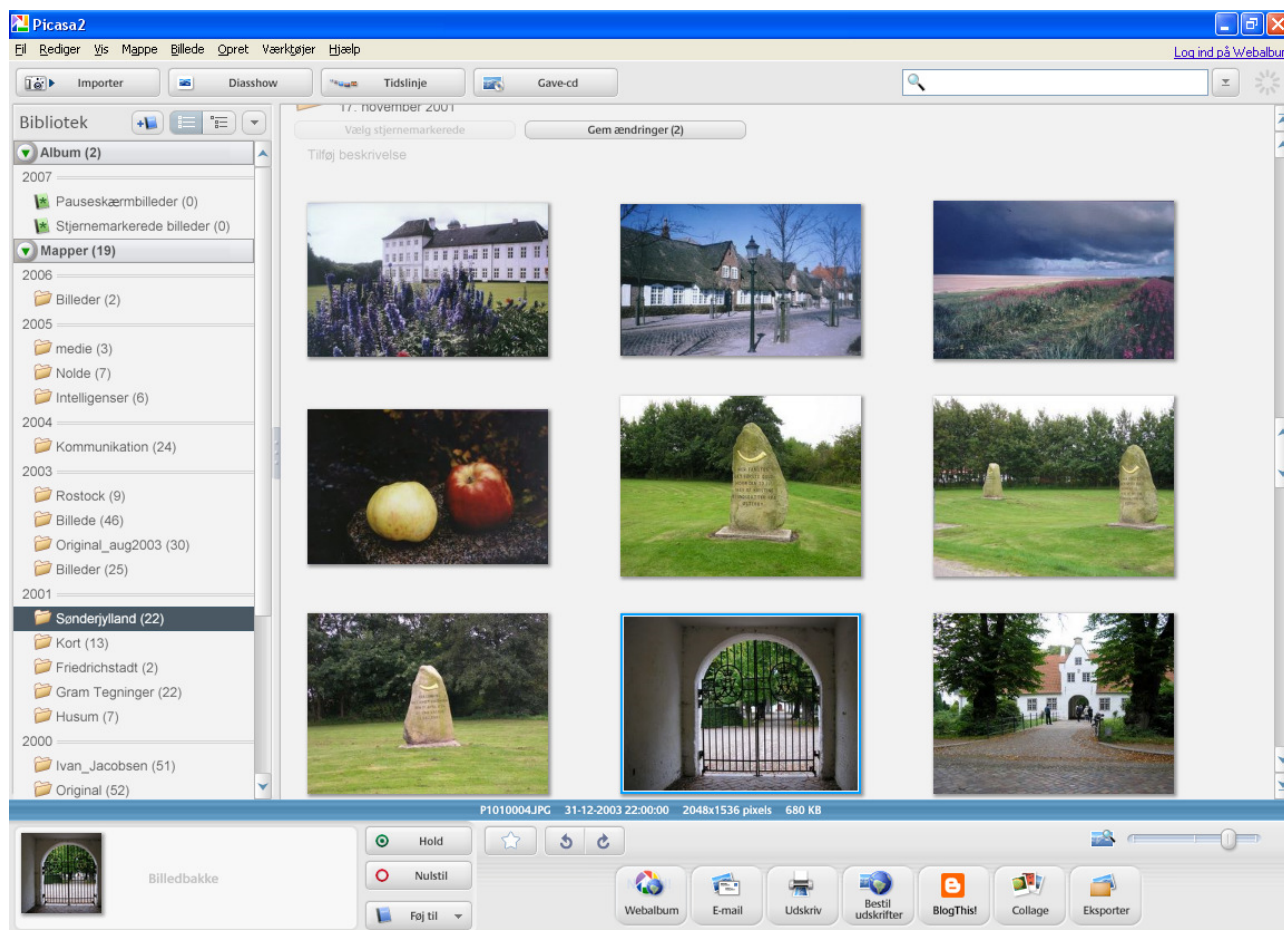


Kom i gang med Picasa

Picasa er et populært program til at redigere og organisere digitale billeder. Du kan downloade programmet gratis fra Google (picasa.google.com).



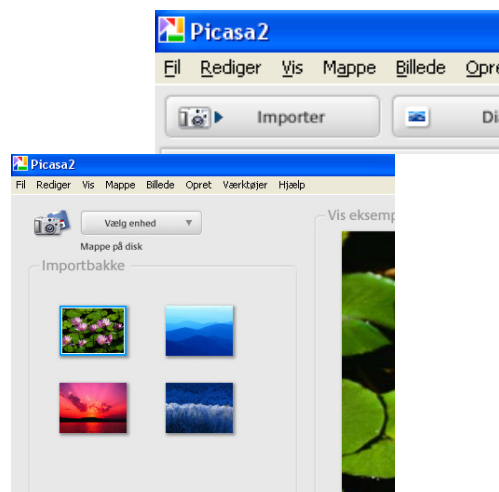
Jeg vil i det følgende ikke komme nærmere ind på detaljerne i dette program, men henviser til de vejledninger, der er tilgængelig på Internettet og på markedet, bl.a. Picasa 2 fra forlaget Libris.

Efter installationen skanner programmet din computer for billeder og organiserer dem i et billedbibliotek. Du kan organisere billederne i dette bibliotek, uden at det i øvrigt berører dine billeder på harddisken.

Sådan importerer du billeder

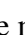
Knappen Importer i værktøjslinjen giver adgang både til et tilsluttet kamera og din harddisk.


Programmet skanner et område eller en enkelt mappe for billeder til en importbakke, hvorfra de kan importeres videre til programmets bibliotek.




Picasa holder øje med dine billeder

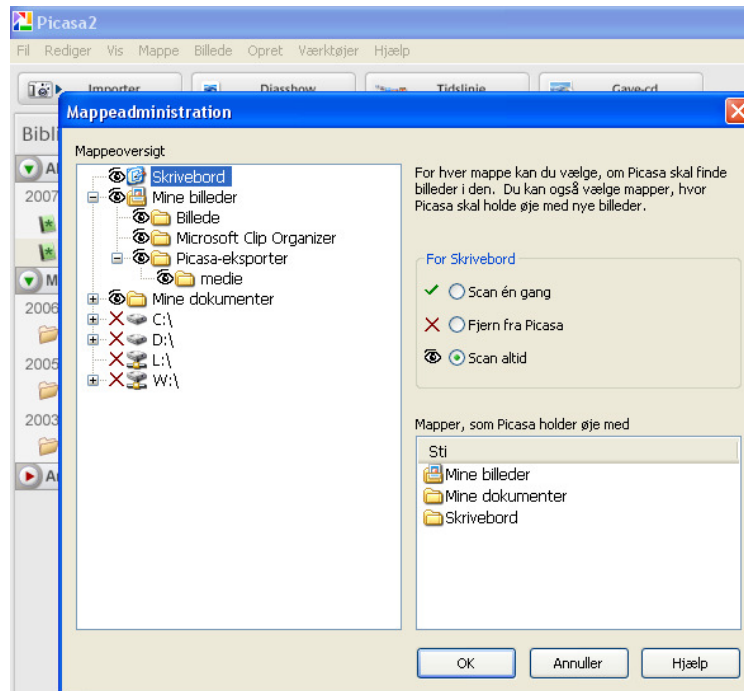
Når Picasa har skannet en mappe på din computer for billeder, holder den øje med om der kommer nye billeder til mappen. De bliver så automatisk indlæst i biblioteket.

Vælg Føj mappe til Picasa i menuen Fil. I dialogboksen Mappedadministration kan du på symbolet  se, hvilke mapper Picasa allerede holder øje med.

Du kan også tilføje flere overvågningsmapper ved at markere en eller flere mapper og klikke på alternativknappen Scan altid .

Vælger du alternativknappen Scan én gang  skanner programmet mappen én gang og ignorerer fremtidige ændringer i mappen.

Med Fjern fra Picasa  kan du fjerne allerede indskannede mapper fra Picasas bibliotek.



Sådan redigerer du billeder

Du redigerer et billede ved enten at dobbeltklikke på det eller markere det og taste Enter.

Du kan beskære, dvs. lave et udsnit af billedet. Rette et skævt billede op, fjerne røde øjne, ændre i lys og kontrast og meget mere.

De ændringer, du foretager, ændrer ikke originalbilledet, og du kan altid fortryde ændringerne, selv om du lukker Picasa.

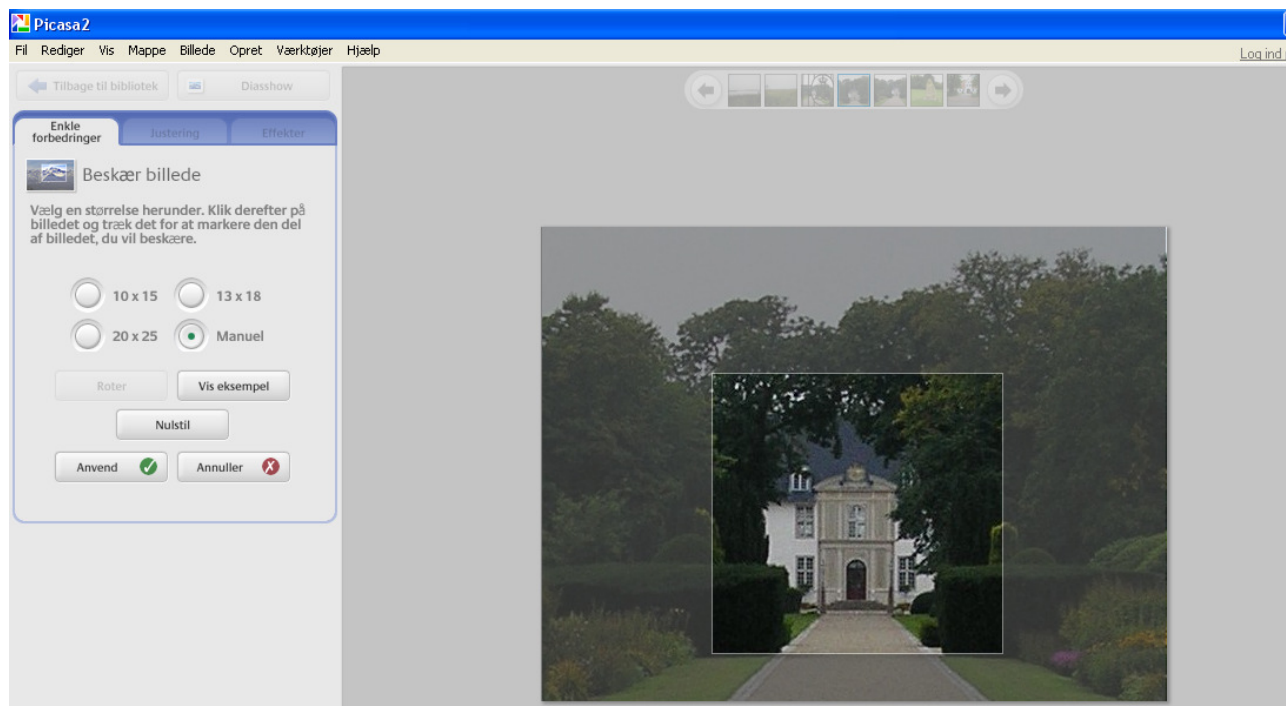
Ønsker du at gemme en kopi af det ændrede billede på din computer, skal du vælge Gem som eller Gem en kopi i menuen Fil. Du kan også bruge knappen Eksporter nederst i programmet, hvor du har knapperne til de forskellige outputmuligheder.



Når du er færdig med at redigere, klikker du på knappen Tilbage til biblioteket.

Sådan beskærer du et billede

Åbn et billede for redigering og klik på værktøjet Beskær i værktøjspanelet. Klik og træk i billedet for at angive et beskæringsområde.



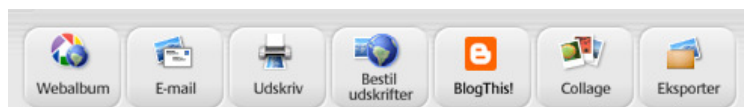
Du kan flytte beskæringsområdet ved at klikke på det, holde musetasten nede og flytte det til en ny placering. Vil du ændre størrelsen, kan du trække i et af dets kanter eller hjørner. Du kan også klikke på de foruddefinerede størrelser i værktøjspanelet.

Vil du se det færdige resultat, klikker du på knappen Vis eksempel.

Afslut med Anvend. Det beskårede billede erstatter det oprindelige i redigeringsvisningen. Du kan altid fortryde ved enten at klikke på Beskær igen eller vælge Fortryd Beskær i værktøjspanelet.

Sådan tilpasser du billedets størrelse

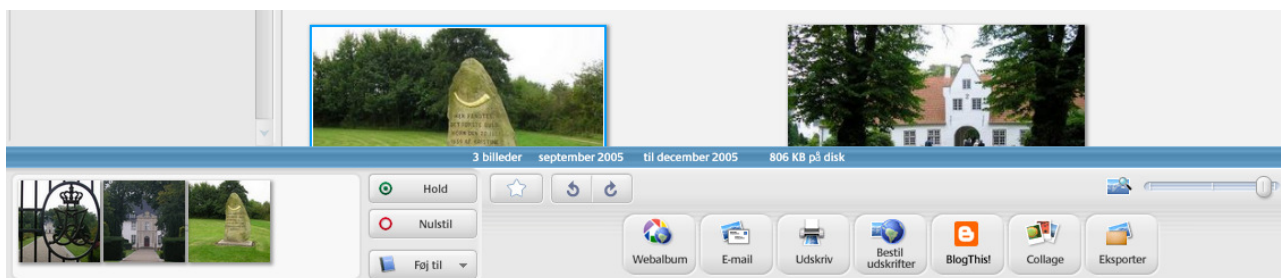
Tilpasning af billedets størrelse er ikke en selvstændig funktion i Picasa, men hører hjemme under de forskellige output-muligheder. Den er med andre ord automatiseret i forhold til, om billedet skal ligge på Internettet, sendes med e-mail eller eksporteres til andet formål. Ofte vil man således også have brug for at reducere størrelsen på flere billeder ad gangen.



Du behøver altså ikke bekymre dig om billedets størrelse, når du uploader billeder til et webalbum eller sender det med e-mail.

Under Eksporter har du dog muligheden for manuelt at angive en størrelse for billederne.

Sådan eksporterer du billeder til en mappe på din computer



Vælg den mappe eller de billeder, du vil eksportere i biblioteket. Mappen eller billederne, du har valgt, kommer til syne nederst i billedbakken.

Klik på knappen Eksporter. En dialogboks åbner.

Du kan nu angive et mappenavn og en placering til de eksporterede billeder.

Lidt længere nede kan du vælge, om du vil anvende den oprindelige størrelse på billederne eller angive en ny. Vil du angive en ny størrelse, så flyt skyderen til den størrelse, du ønsker, eller skriv størrelsen i tekstfeltet.

Afslut med OK.

NB! Reglen er, at de billeder, hvor højden er større end bredden, bliver ændret i forhold til højden. Ellers ændres bredden. Forholdet mellem højde og bredde bevares.

God fornøjelse!

