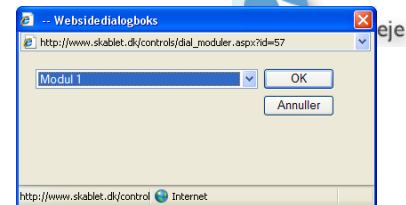


Sådan bruger du opgaveskabelonerne

Forfatterværkstedet giver dig mulighed for at lave dine egne interaktive opgaver ved hjælp af en række opgaveskabeloner.

Klik på knappen Opgaver i menuen. Når du har adgang til flere moduler, skal du vælge, hvilket modul du vil gemme den færdige opgave i.

Klik OK for at komme videre. Listen over opgaveskabeloner dukker op i arbejdsområdet.



Opgaver - Demo		Hent eksisterende opgave
HTML MOBIL-E		
1. Indtastningsopgaver		
1.1. Udfyldningsopgave med lyd. Fl		Eksempel
1.2. Simpel diktat til gengivelse af sætninger. Fl		Eksempel
2. Flervalgsopgaver		
2.1. Flervalgsopgave med lyd. Fl		Eksempel
2.2. Flervalgsopgave ud fra billede og lyd. Fl		Eksempel

Klik i højre kolonne på **Eksempel** for at få vist et eksempel. Klik i venstre kolonne på titlen for at åbne skabelonen.

Sådan laver du en opgave

Vi vil lave en Udfyldningsopgave. Klik på titlen **Udfyldningsopgave med lyd** under **Indtastningsopgaver** for at åbne skabelonen.

I skabelonen skal du klikke på Hjælp for at få en vejledning i skabelonen. Luk hjælpen igen ved at klikke på X.

1. Skriv så en titel i tekstfeltet Titel og en kort vejledning i tekstboksen under titlen.
2. Klik derefter på knappen Næste
3. Skriv eller indsæt en tekst i tekstfeltet nederst.
4. Marker de ord, du vil udelade ved at dobbeltklikke på ordet og derefter klikke på knappen Marker. Ordet bliver rødt med en streg under.

Udfyldningsopgave med lyd

Sådan gør du:



- Skriv en titel i tekstfeltet Titel.
- Skriv en kort vejledning i tekstboksen under titlen, der instruerer kursisten i hvordan denne øvelse skal bruges.
- Klik på knappen Næste.
- Skriv eller indsæt en tekst i tekstfeltet.
- Marker det/de ord eller orddele, som skal udelades, og klik på knappen Markér.
- Vælg om der skal vises en ordliste over udeladte ord i den færdige opgave.
- Indsæt evt. en lyd ved at klikke på knappen Hent lyd.
- Du kan uploade mp3-lyde i Hent dialogboksen.

Indeks: 0 Vis ordliste

Markér Slet markering

Rømø
Rømø ligger i Vadehavet, som er omkring 600 km lang og strækker sig fra Skallingen ved Ho Bugt i Danmark og til Den Helder i Holland. Vadehavsområdet er noget helt enestående i Europa, og det skyldes vekslingen mellem høj- og lavvande, som er grundlaget for livet i Vadehavet og for den naturrigdom, som består af utallige smådyr og som trækker vade-, ande- og gåsefugle til området. Rømø har et areal på 130 km² og er den tiende største ø i Danmark. Der er omkring 700 fastboende indbyggere på øen, som er mest kendt for de enestående badestrande. Hvert år valfarter over 1 million sommergæster til øen for at nyde solen og blive "dyppet" i vandet.



Har du en lang tekst, er det klogt at dele den op i mindre dele. Du kan tilføje flere sider ved at klikke på knappen . Øverst til højre kan du se, indekset på den side, du står på. Har du flere sider, kan du bytte om på dem ved at bruge rullelisten Indeks. Sletteknappen  fjerner en side fra opgaven.

Inden du gemmer, skal du lige tage stilling til, om opgaven skal vise de ord, der er udeladt i en alfabetiseret liste.

Sæt evt. lyd (fx oplæsning) på opgaven. Knappen  giver mulighed for at uploade og indsætte en mp3-lyd.

Klik til sidst på knappen Gem  for at uploade den færdige opgave.

Se til sidst den færdige opgave igennem.